



LAKE LUGANO HOUSE

Testo e foto
di Jacopo Mascheroni,
JM Architecture

Una prodezza d'ingegneria e creatività, opera di Jacopo Mascheroni della JM Architecture (Milano - Italia), che ha dato vita ad un edificio innovativo e moderno diverso da qualsiasi altra abitazione.

Adagiata sul declivio di una collina sulle sponde del Lago di Lugano, la villa è composta da due volumi dislocati su diversi livelli grazie alla particolare morfologia del terreno.

Un padiglione vetrato di forma poligonale con angoli smussati e curvi si eleva su un blocco seminterrato caratterizzato da un impianto regolare. Il padiglione accoglie il soggiorno, la cucina e la sala da pranzo mentre al livello inferiore trovano posto le camere da letto, i servizi e il garage. Ciascuno dei due livelli si relaziona con spazi aperti indipendenti che formano un'unità complessa con l'interno dell'edificio.

Il padiglione vetrato affaccia su due spazi esterni. Il primo, un'area privata e protetta che dà verso la montagna, ricavata tra la linea di proprietà e la linea di arretramento del limite edificabile, il secondo, un'area "pubblica" che si apre verso il lago.

Allo stesso modo le camere da letto si affacciano su un giardino posizionato tra il blocco seminterrato e il confine inferiore del lotto.

L'anello ottenuto tra il muro di confine e il padiglione fa sì che la spazialità interna venga amplificata, infatti in questo modo si ha la percezione di una superficie molto più grande di quella racchiusa dalle vetrate.

Lo spazio anulare che circonda il lato nord dell'edificio contribuisce a dare aerazione e illuminazione naturale al padiglione anche grazie al muro di colore bianco e alla pavimentazione in ghiaia che insieme riflettono e convogliano all'interno i raggi del sole provenienti da sud.

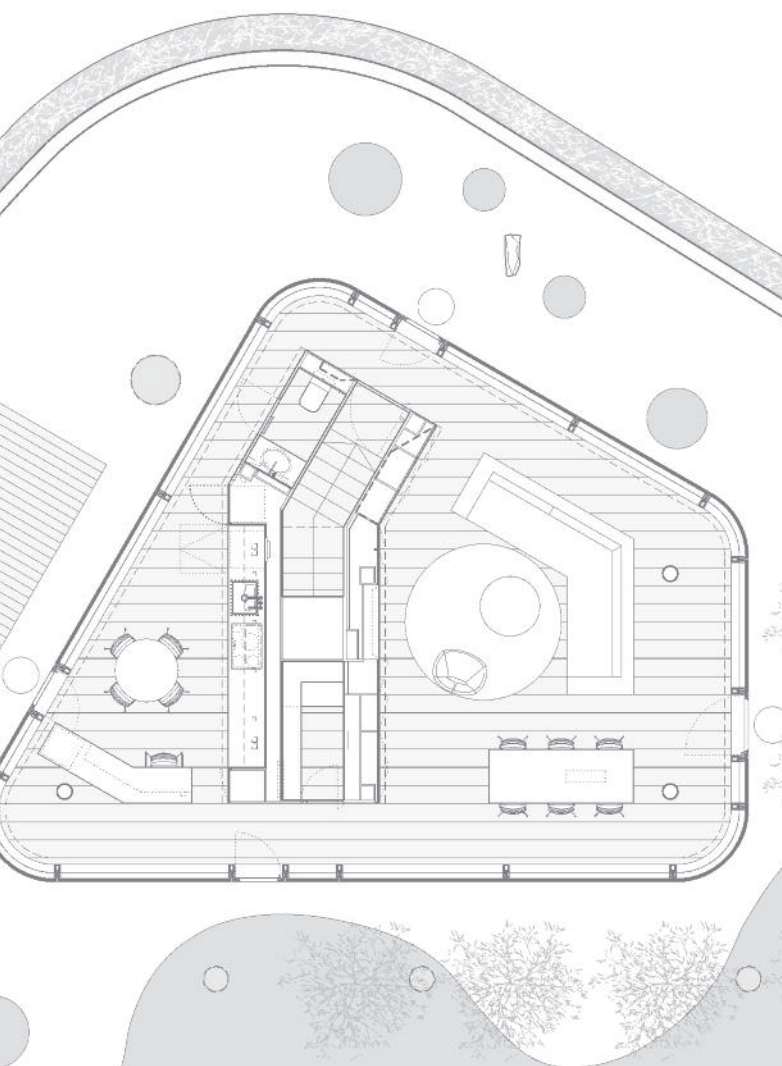
Importante è la valenza scenografica enfatizzata soprattutto dal muro che crea un effetto chiaroscurale cangiante al variare della posizione del sole nel corso della giornata. Nello stesso luogo uno scenario notturno si offre come controcampo al panorama del lago grazie all'illuminazione artificiale integrata alla base del muro, agli elementi scultorei e alla vegetazione.

Nel padiglione tutte le funzioni accessorie sono contenute in un blocco centrale in legno laccato. Una sorta di grande muro penetrabile che divide la cucina dal soggiorno senza frazionare lo spazio con porte.



Nel blocco trovano così collocazione i servizi, la scala, gli arredi, la libreria, il banco cucina, gli impianti, le apparecchiature tecnologiche e audio-video.

Grande attenzione è dedicata agli aspetti ambientali come l'uso dell'energia geotermica, la raccolta dell'acqua piovana per l'irrigazione del giardino, i tetti giardino, la scelta di vetri basso emissivi ad alto rendimento con l'interposizione di gas per ottimizzare le prestazioni termiche dell'involucro e l'impiego di schermature solari naturali come la sistemazione di alberature caducifogli sul fronte sud-ovest dell'edificio.



JM ARCHITECTURE PROFILE

Opere di architettura in cui comfort, luce ed eleganza sono le parole d'ordine. Lo studio fondato dall'architetto Jacopo Mascheroni nel 2005 a Milano lavora ad un'ampia varietà di progetti sia in Italia che all'estero, dedicando estrema attenzione al dettaglio, alle finiture e alla scelta dei materiali. Spazi in cui la raffinatezza di pure linee architettoniche si sposa con la tecnologia più avanzata ed il massimo comfort per chi li vive. Integrazione di sistemi domotici, audio-video, e numerose soluzioni di risparmio energetico sono solo alcuni degli aspetti curati con grande professionalità dallo studio. Sia in interventi di nuova edificazione che di ristrutturazione, alla base del lavoro vi è la ricerca di inserimento dell'architettura nel terreno e nel paesaggio circostante e la forte relazione tra spazi interni ed esterni. Grande cura è dedicata alla personalizzazione di ogni opera, che si traduce in una progettazione su misura in ogni particolare. I progetti, pubblicati in quattro continenti diversi oltre a numerosi articoli online, sono soggetti al costante interesse da parte dei media nazionali ed internazionali. Il successo di ogni lavoro è il risultato di un consolidato dinamismo all'interno dello studio, frutto dell'interazione quotidiana di architetti di varie nazionalità, dotati di grande professionalità e talento. La definizione di spazi che trasmettano ideali di semplicità, chiarezza, armonia e coerenza è il segreto di ogni realizzazione di JM Architecture.

Jacopo Mascheroni è nato in provincia di Milano nel 1974. Formatosi presso il Politecnico di Milano e l'École d'Architecture Paris Belleville, ha completato i suoi studi presso la University of California di Berkeley nel 1998. Ha iniziato la sua carriera professionale negli Stati Uniti nel 1999 presso lo Stanley Saitowitz - Natoma Architects a San Francisco dove è stato coinvolto in diversi progetti residenziali. Si è trasferito a New York nel 2001 per lavorare con Richard Meier & Partners dove è stato project manager e capo designer per il progetto Jesolo Lido Village, il quale ha ricevuto importanti premi e riconoscimenti internazionali. Oltre a questo ruolo, ha lavorato a numerosi progetti negli Stati Uniti e in Europa. Successivamente si è trasferito in Italia per fondare lo studio JM Architecture, con sede a Milano. In diverse occasioni ha partecipato come giuria d'esame presso le Facoltà di Architettura del City College di New York e il New York Institute of Technology. Nel 2005 ha ricevuto una Green-Card per "Abilità Straordinarie in Campo Architettonico" dal governo degli Stati Uniti. Ogni giorno lo studio lavora sotto la sua attenta direzione ed il suo costante input creativo, per tradurre in realtà i sogni e le esigenze di una committenza importante e sensibile.

info

JM ARCHITECTURE

Via Ceresio 1
Italia - 20154 Milano
Tel. +39 02 331 46 91
info@jma.it
www.jma.it

