

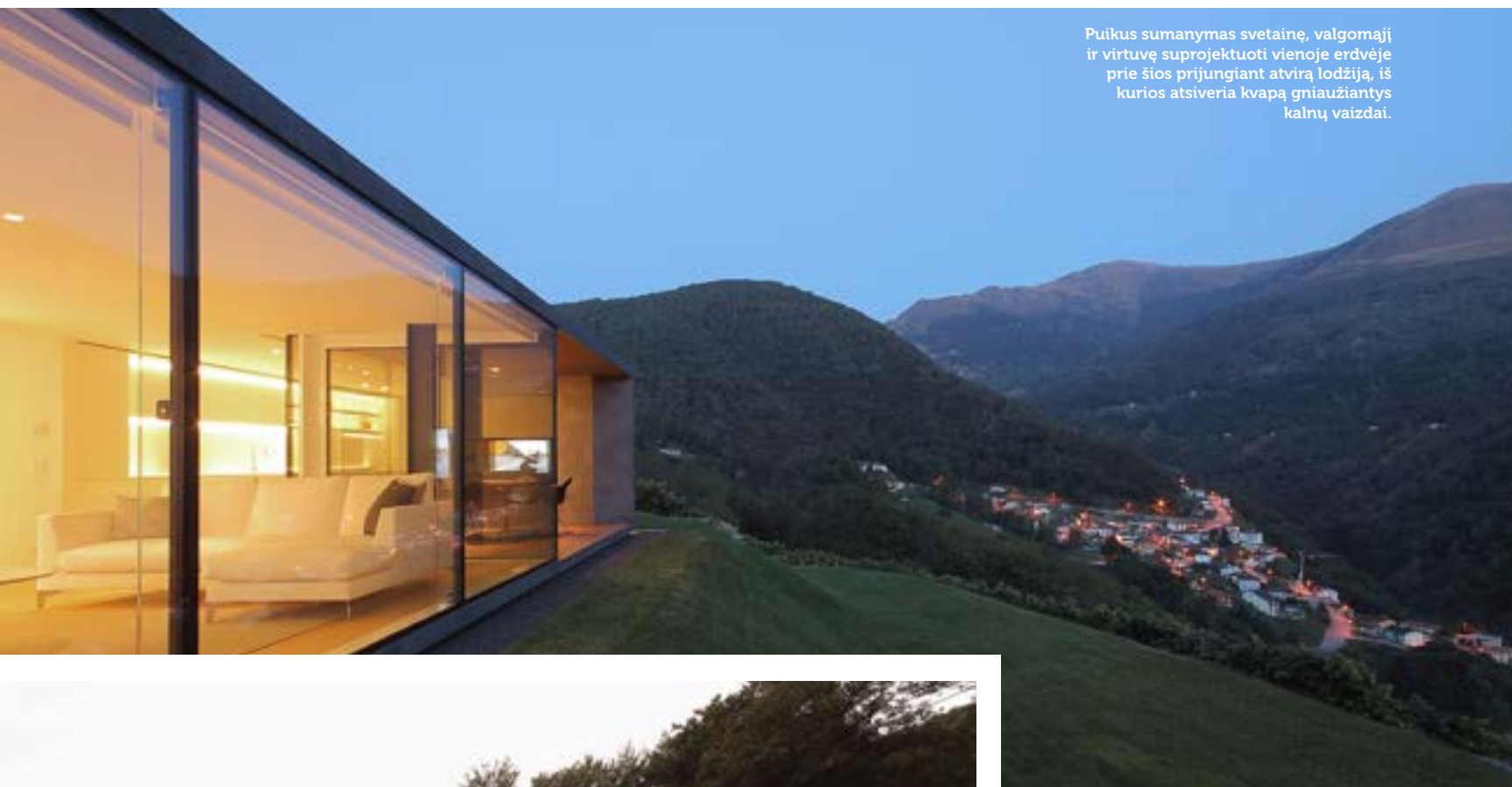
Mo-
dernas
namas

Piramidė Alpių kalnuose

Tekstas > **Daivos Niccolini**
Nuotraukos > **Jacopo Mascheroni**

Net į kalnų aukštybes įkopusios technologijos vis dėlto nekeičia tenykščio gyvenimo būdo: viskas teka sena vaga, klesti iš amžių glūdumos besidriekiančios tradicijos ir puikūs žmonių ryšiai. Namai tokiose vietovėse dažnai nerakinami, o visi kalniečiai jaučiasi kaip viena šeima.

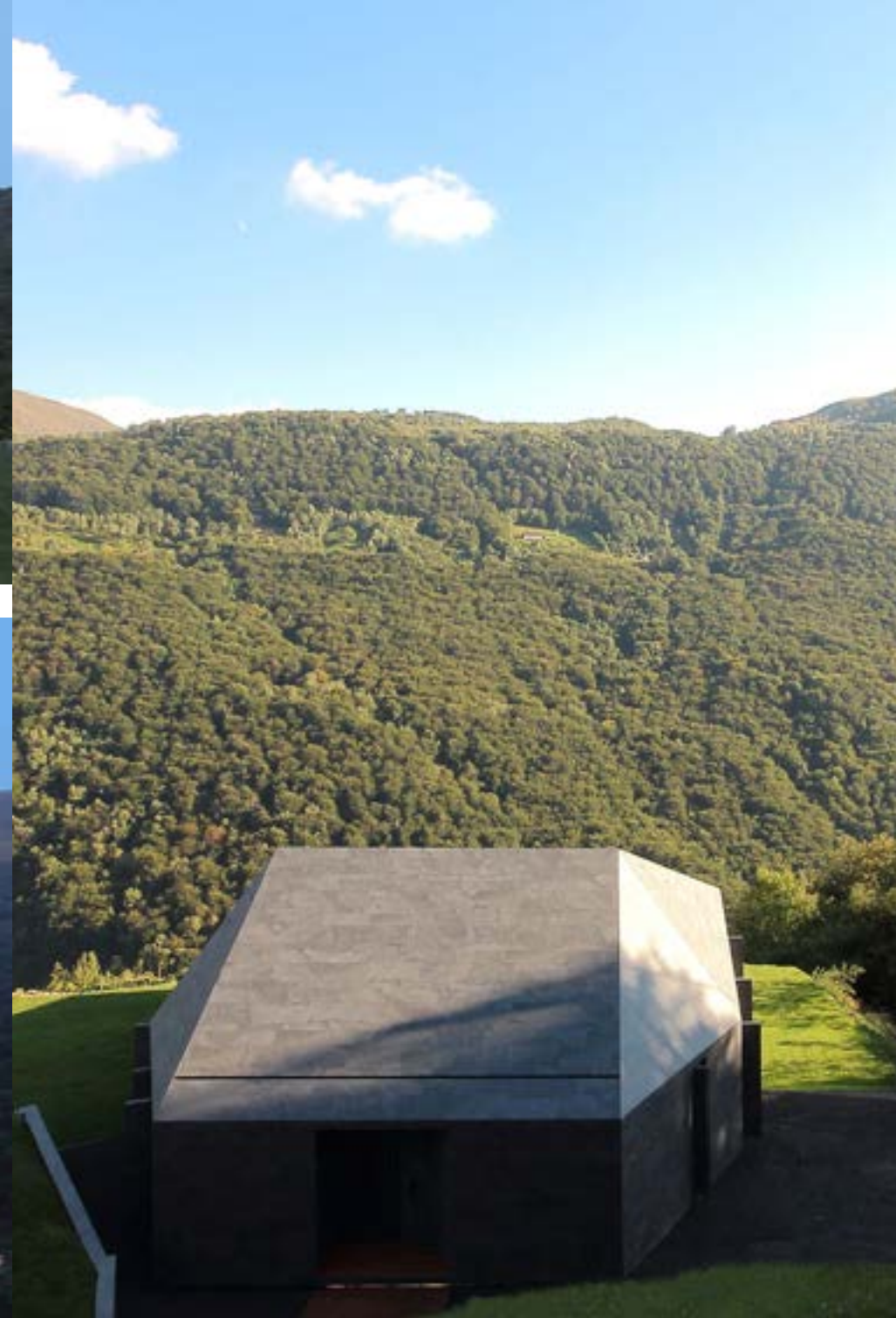
200 m²



Puikus sumanymas svetainę, valgomąjį ir virtuvę suprojektuoti vienoje erdvėje prie šios prijungiant atvirą lodžiją, iš kurios atsiveria kvapą gniaužiantys kalnų vaizdai.



Architektas **Jacopo Mascheroni**
(JMA studija; Italija)



Vienoje tokių gyvenviečių Šveicarijos Alpėse italų architektų studija JMA su vadovu Jacopo Mascheroni suprojektavo gyvenamąjį būstą. Originalios formos namelis ant nediduko šlaito puikiai įterptas į aplinkos kraštovaizdį.

Projektas buvo kuriamas laikantis ypatingų aplinkosaugos reikalavimų – kad kiekvienas namas turėtų tamsiai pilkos spalvos stogą ir būtų kuo labiau priderintas prie aplinkos. Taip radosi vienalyčio namo koncepcijos sumanymas, kai fasadų ir stogo dangai naudojama ta pati medžiaga. Architekto pasiūlyta piramidinio tūrio idėja įgavo „akmens“ kalnuose įvaizdį, o minimalistinė pastato aplinka tik dar labiau pabrėžia aplinkinių kalnų grožį.

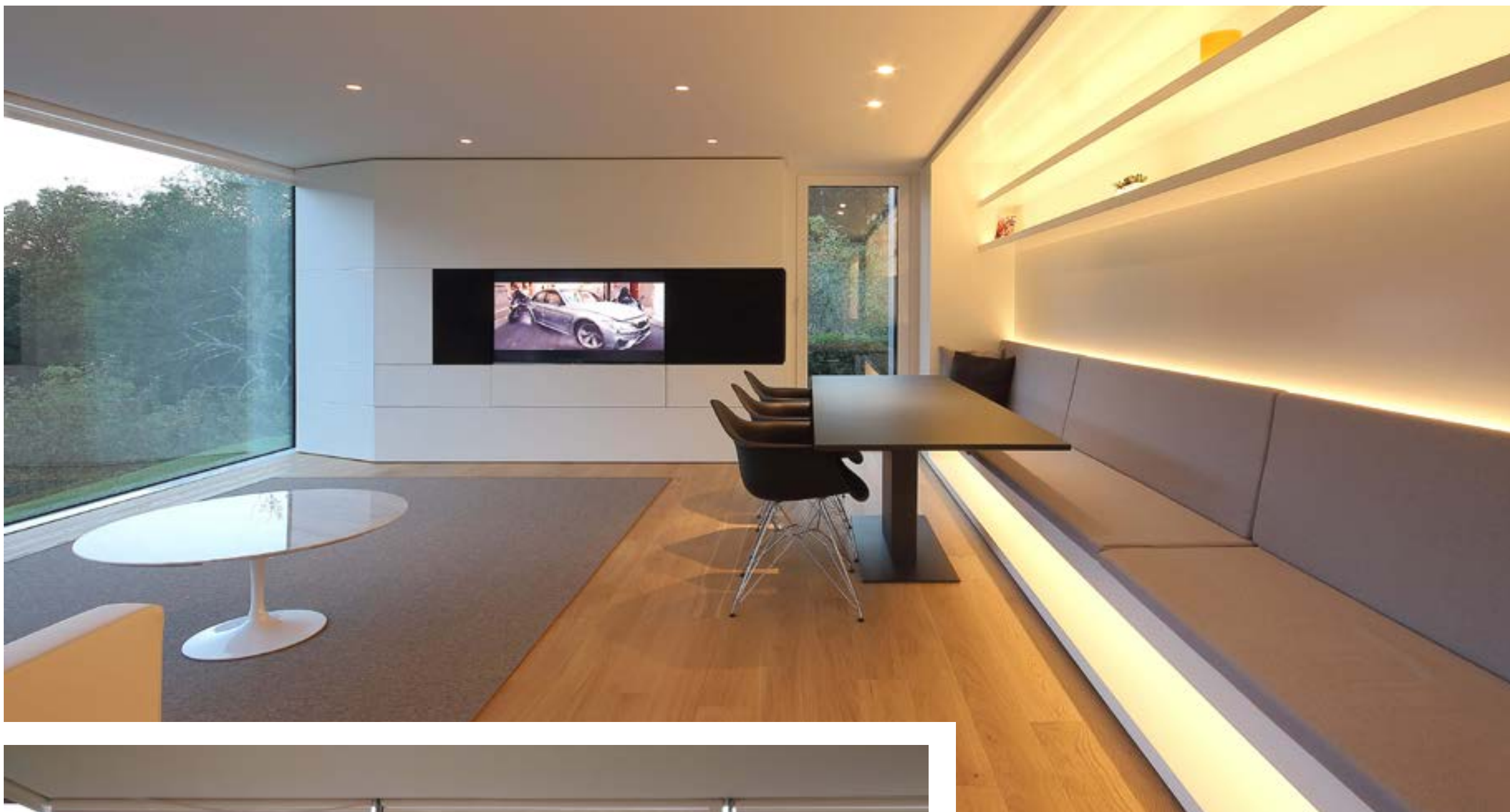
Šveicarijos Alpėse, Tičino kantone, iškilusi „Vila Montebard“ – tai surenkamųjų konstrukcijų medinis namas su puikiais panoraminiais vaizdais. Šlaito apačioje auga vynuogynai. Pietinėje pusėje įrengti vitrininiai langai bei atvira lodžija, kurioje šiltais metų mėnesiais smagu pasitikti, o vakarais – palydėti saulę. Palanki pasaulio krypčių atžvilgiu namo padėtis užtikrina pakankamą šviesos srautą visus keturis metų sezonus.

Surenkamųjų skydinių konstrukcijų namas buvo pastatytas per kelias dienas. Skydiniai elementai pagaminti įmonėje ir apšiltinti 22 cm izoliaciniu sluoksniu. Tokio tipo būstas idealiai tinka vietai, kur klimatas gali būti ir pakankamai atšiaurus. Išorės apdailai naudotos akmens masės plytelės pritvirtintos be išorėje matomų laikiklių, tai – vėdinamojo fasado sistema, padedanti užtikrinti reikiamą energinį efektyvumą. Pasato langai – iš termiškai efektyvių aliuminio profilių, trigubi stiklo paketai užtikrina aukštus visos lango konstrukcijos šilumos izoliacijos parametrus.

Siekiant sukurti vienalytį fasadų paviršių, didelė projektavimo etapo dalis buvo skirta išorės dangos variantų parinkimui. Naudojamos akmens masės plytelės – trijų formatų, daugelis jų apdorotos suformuojant nuožulnius kraštus. Sulankstomos langinės pagamintos iš tų pačių plytelių. Jas atvėrus, langų angos uždaromos ir fasadas tampa vienalytis. Šešių šlaitų stogas su skirtingais nuolydžiais suteikia pastatui skulptūrišką formą. Vakare ir naktį būsto perimetrą žymi LED šviesolaidis, kuriuo apjuostas namas.

IŠSKIRTINIO DIZAINO RANKENŲ KOLEKCIJA

- Didžiausias rankenų pasirinkimas
- DND rankenų kolekcija sukurta pripažintų dizainerių
- Profesionali pagalba realizuojant jūsų namų interjero idėjas



Projektuodamas namo vidų ir derindamas funkcionalumą bei išgrynintą stilių, architektas J.Mascheroni pasitelkė nišų sistemą, kuri padeda suformuoti aiškių suskirstymą zonomis.

Susitikime VAIREMA salone:
Verkių g. 44, Vilnius, 8 682 11714

www.premiumrankenos.lt

VAIREMA

dnd
by Martinelli



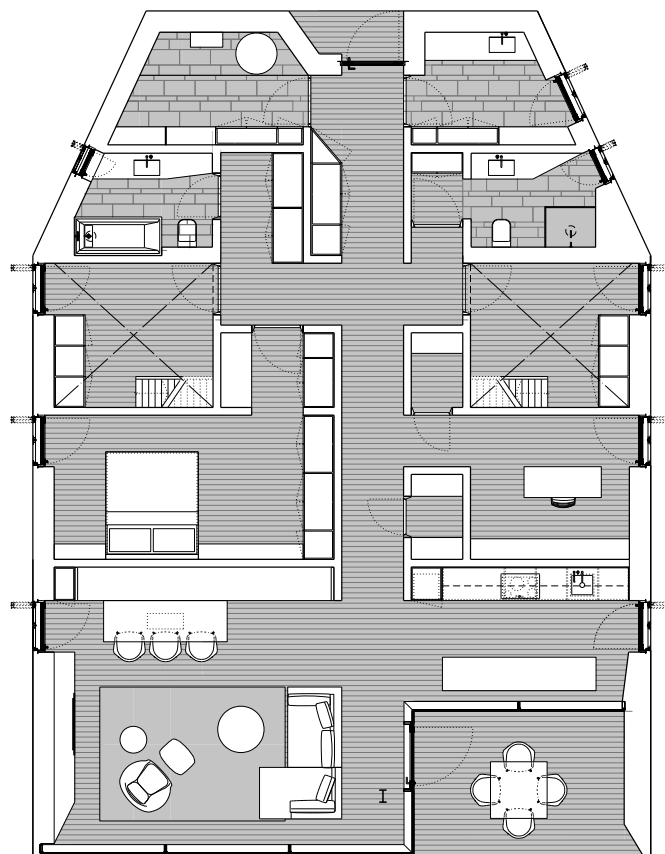
Įdiegti aukšti energijos taupymo standartai užtikrina mažas išlaidas visus keturis metų laikus. Be geros šilumos izoliacijos, name įrengtas grindinis šildymas, maitinamas šilumos siurblio. O vasaros mėnesiais vėsa būste palaikoma natūraliai – šaltesniam orui kylant iš vakarinės pusės, kur teka sklypą kertantis upelis.

Koridorinė sistema namą dalija į dvi dalis. Iš pietinėje pusėje įrengtos svetainės atsiveria panoraminiai vaizdai. Pirmame aukšte yra irdarbo kambarys, pagrindinis miegamasis, du higienos kambariai, skalbyklos bei techninė patalpa, sandėliukai. Antrame aukšte – du vaikų miegamieji, kuriuose stovi tik lovelės.

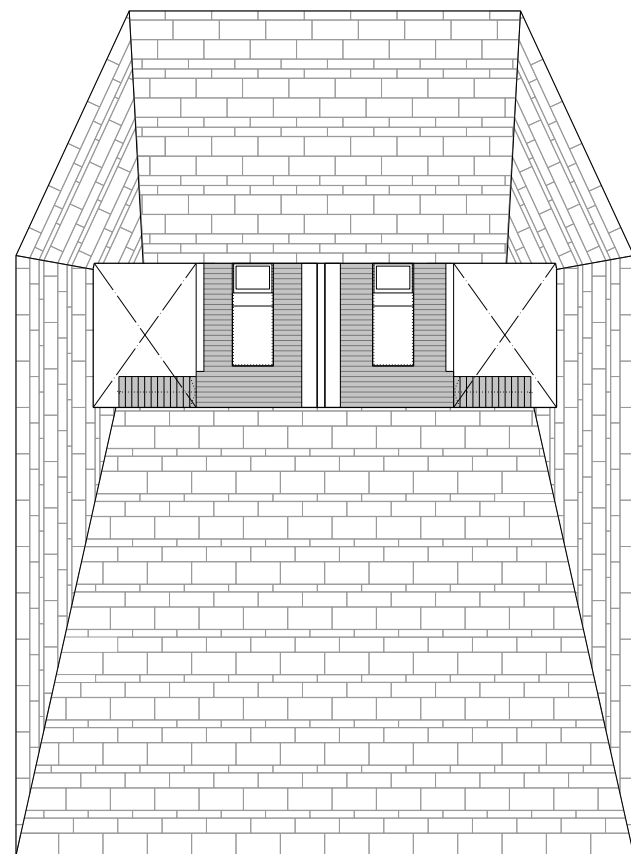
Nedažnai namo interjeras atspindi eksterjerą ir atvirkščiai. Projektuodamas namo vidų ir derindamas funkcionalumą bei išgrynintą stilių, architektas J.Mascheroni pasitelkė nišų sistemą, kuri padeda suformuoti aiškų suskirstymą zonomis.

Minkštasuolis, įkurdintas valgomojo nišoje, užima beveik visą sienos ilgį ir sukuria patogią sėdimąją vietą. Prie jo derinamos juodos stilingos baldų gamintojo „Vitra“ kėdės ir ilgas stalas su viena atrama. Nišos viršuje įkomponuotos lentynos su keliais dekoro elementais pajvairina saikingą interjerą. Apšvietimas apačioje suteikia intymumo bei jaukumo.

Poilsio zoną suformuoja vos kelios detalės: elegantiška sofa, apskritas stalelis popiečio kavai bei funkcionali korpusinė spinta su integruotu TV ekranu per visą sienos perimetrą. Asimetrinis spintos dizainas neatsitiktinis – toks sprendimas leidžia dienos šviesos srautui nekliudomai patekti į kambarį. Svetainės dekoras nuteikia atpalaiduojamai, o vyraujančios pastelinės spalvos spinduliuoja ramybę. Balti baldai bei sienos optiškai praplečia erdves, o tekstilines dangas – minkštasuolį bei kilimą – vienija elegantiška pilkšva spalva. Visur įrengtas jaukus taškinis apšvietimas.



Pirmo aukšto planas



Antro aukšto planas

KOMANDA

APSAUGOS STANDARTUS KURIAME MES

www.komanda.lt
www.facebook.com/ApsaugosKomanda



Atskirai įrengta moderni darbo salelė
nepanaši į įprastą virtuvės baldą.